



روسای محترم اتاق تعاون استانها
مدیران عامل محترم اتحادیه های سراسری
روسای کمیسیون های تخصصی اتاق تعاون ایران

موضوع: گزارش چهارمین دوره شامخ ساختمان - آذرماه ۱۴۰۱

باسلام؛

احتراماً به پیوست گزارش چهارمین دوره شاخص مدیران خرید بخش تعاون (شامخ) - آذر ماه ۱۴۰۱ - با مشارکت ۲۸۲ شرکت تعاونی بزرگ در گروه های تولیدی و خدماتی اخذ گردیده است، تقدیم حضور می گردد.

خلاصه نتایج:

با استناد به مجموع اظهارات فعالان ۲۸۲ شرکت تعاونی بزرگ در گروه های تولیدی و خدماتی نتایج زیر به ثبت رسید:

- طبق اطلاعات به دست آمده از نظر سنجی فعالین اقتصادی تعاون؛ شامخ کل در آذر ماه با رقم (۴۷۵۸) نسبت به آبان ماه (۴۸۶۳) با تغییری نسبی به ثبت رسید. قرار گرفتن اعداد شاخص کل اقتصاد تعاون پایین تر از عدد ۵۰ در سه ماه متوالی در فصل پاییز ۱۴۰۱، بیانگر وضعیت رکود در این فصل می باشد.
- شاخص صنعت بخش تعاون در آذر ماه با رقم (۴۶۸۴) در مقایسه با آبان ماه (۴۹۲۸) با کاهش نسبی، بیانگر وضعیت رکود برای بخش صنعت تعاون است. همچنین شاخص خدمات بخش تعاون در آذر ماه با رقم (۴۸۳۳) در مقایسه با آبان ماه (۴۷۸) با افزایشی نسبی، همچنان بیانگر وضعیت رکود برای بخش خدمات تعاون است.
- روند نزولی اکثر مولفه ی در این سه ماه، نشان از ادامه دار بودن رکود تومی اقتصاد تعاون در ماه آینده دارد. بنابرین، طبق نظر فعالین اقتصادی جهت عبور از وضعیت کنونی رکود حاکم بر اقتصاد تعاون، تثبیت نرخ ارز و اجرایی شدن قوانین، مقررات و سیاست های حمایتی از اقتصاد تعاون الزامی می باشد.

مراتب جهت استحضار و بهره برداری ابفاد می گردد.





بسمه تعالی



گزارش چهارمین دوره طرح شاخص مدیران خرید (PMI) بخش تعاون - آذر ماه ۱۴۰۱

معاونت پشتیبانی و برنامه ریزی اتاق تعاون ایران

عدد شامخ آذر ماه ۱۴۰۱ : ۴۷.۵۸

معرفی طرح شامخ (شاخص مدیران خرید):

از میان شاخص‌های گوناگون اقتصادی که توسط کشورها و سازمان‌های بین‌المللی انتشار می‌یابند، شاخص PMI (Purchasing Manager's Index) که در فارسی به اختصار "شامخ" نامگذاری شده است، یکی از مهم‌ترین شاخص‌های اقتصادی است که مورد پذیرش اکثر کشورهای توسعه‌یافته قرار دارد. در حال حاضر شاخص شامخ برای حدود ۲۹۰۰۰ بنگاه بخش خصوصی در بیش از ۴۰ کشور دنیا محاسبه و منتشر می‌شود. در ایران نیز از سال ۹۷ توسط اتاق بازرگانی ایران در بخش صنعت و در سال ۱۳۹۸ توسط اتاق تعاون ایران با بررسی وضعیت صنعت ساختمان و در شهریور ماه ۱۴۰۱ با بررسی رکود و رونق اقتصاد تعاونی، شامخ تعاون آغاز گردید.

این طرح بینش آبی و تصویر سریعی از شرایط اقتصاد کلان به‌ویژه وضعیت رونق و رکود را ارائه می‌دهد، بنابراین در حال حاضر نتایج این شاخص که بر اساس پایش پرسشنامه‌ای به دست می‌آید، جهت اتخاذ تصمیمات مهم اقتصادی مورد استفاده سیاست‌گذاری و برنامه ریزان کشور قرار می‌گیرد. ویژگی‌های این شاخص عبارتند از:

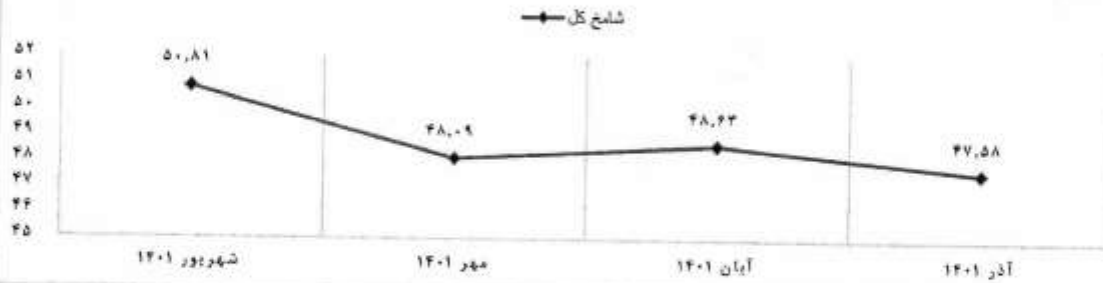
- داده‌های شامخ به صورت ماهانه در روزهای ابتدایی ماه و پیش از انتشار داده‌های رسمی منتشر می‌شود.
- شامخ، امکان مقایسه مستقیم بسیاری از کشورهای توسعه‌یافته و در حال توسعه از طریق تولید داده‌های استاندارد شده را فراهم می‌سازد.
- داده‌ها در شامخ بر اساس مستندات واقعی کسب و کارها و نه بر اساس نظرات شخصی و حدس مدیران جمع‌آوری می‌شوند.
- به صورت مستمر و دقیق توسط بازارهای مالی، بانک‌های مرکزی، مراکز تصمیم‌گیری اقتصادی و رسانه‌ها در جهان پیگیری می‌شود.

در طرح شامخ، از پاسخ‌دهندگان خواسته می‌شود به ۱۲ پرسش مطرح‌شده در قالب سه معیار وضعیت نسبت به ماه پیش (بهبود شده، بدتر شده و یا تغییری نکرده است)، پاسخ دهند. در صورت انتخاب گزینه بیشتر از ماه قبل؛ عدد ۱، گزینه بدون تغییر: عدد ۰/۵ و گزینه کمتر از ماه قبل: عدد صفر برای آن پرسش ثبت می‌شود. مجموع حاصل ضرب درصد پاسخگویان به هر یک از گزینه‌ها در عدد همان گزینه، مبین عدد شامخ در آن پرسش است. در نهایت معیار سنجش این شاخص عددی بین ۰ تا ۱۰۰ است. عدد ۰ و ۱۰۰ به ترتیب به معنای آن است که ۱۰۰ درصد پاسخگویان گزینه "بدتر شده است" و "بهبود شده است" را انتخاب نموده‌اند، عدد ۵۰ نشان‌دهنده عدم تغییر وضعیت نسبت به ماه قبل، بالای ۵۰ نشانه بهبود وضعیت نسبت به ماه قبل و زیر ۵۰ به معنای بدتر شدن وضعیت نسبت به ماه قبل است.

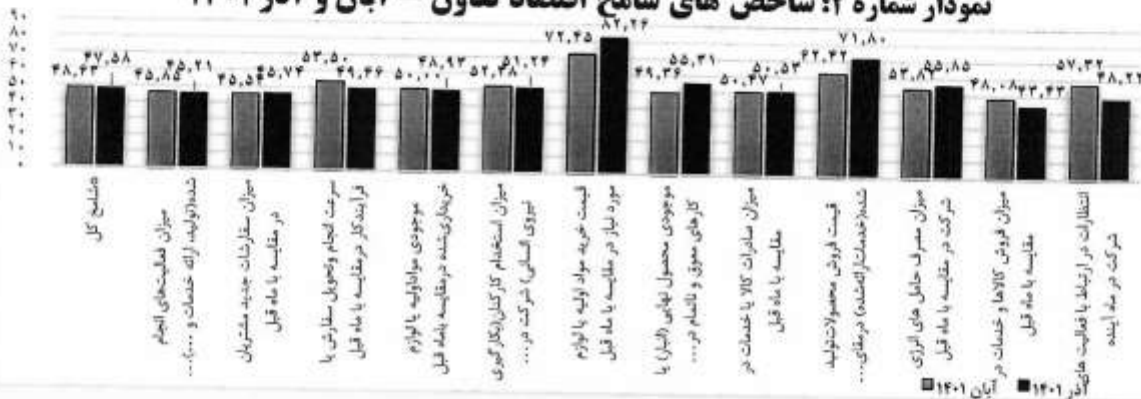
جامعه آماری این طرح شامل شرکت‌های موثر و فعال در حوزه ی کسب و کار بخش تعاون در تمامی رشته‌ها و گروه‌های تولیدی و خدماتی در گرایش‌های مختلف شامل: استخراج معدن، تولید سمنی، ساختمان، عمده‌فروشی و خرده‌فروشی، حمل و نقل و انبارداری، فعالیت‌های خدماتی مربوط به تامین جا و غذا، اطلاعات و ارتباطات، فعالیت‌های حرفه‌ای، علمی و فنی، فعالیت‌های اداری و خدمات پشتیبانی، آموزش، فعالیت‌های مربوط به سلامت انسان و مددکاری اجتماعی، هنر، سرگرمی و تفریحی می‌شود.



نمودار شماره ۱: روند شامخ تعاون از شهریور تا آذر ۱۴۰۱



نمودار شماره ۲: شاخص های شامخ اقتصاد تعاون - آبان و آذر ۱۴۰۱



جدول ۲: عدد شامخ کل اقتصاد کشورهای منتخب در دو ماه گذشته

کشور	نوامبر
ایران	۴۷٫۳۹
استرالیا	۴۷٫۷
اتحادیه اروپا	۴۷٫۸
فرانسه	۴۸٫۸
آلمان	۴۶٫۴
ایتالیا	۴۸٫۹
انگلستان	۴۸٫۲

جدول ۳: شاخص شامخ بخش تعاون براساس بخش های مهم اقتصادی

بخش	آبان ۱۴۰۱	آذر ۱۴۰۱	درصد تغییر
خدمات	۴۷٫۸	۴۸٫۳۳	۱٫۱
صنعت	۴۹٫۲۸	۴۶٫۸۴	-۴٫۹۵
کل	۴۸٫۶۲	۴۷٫۵۸	-۲٫۱۵